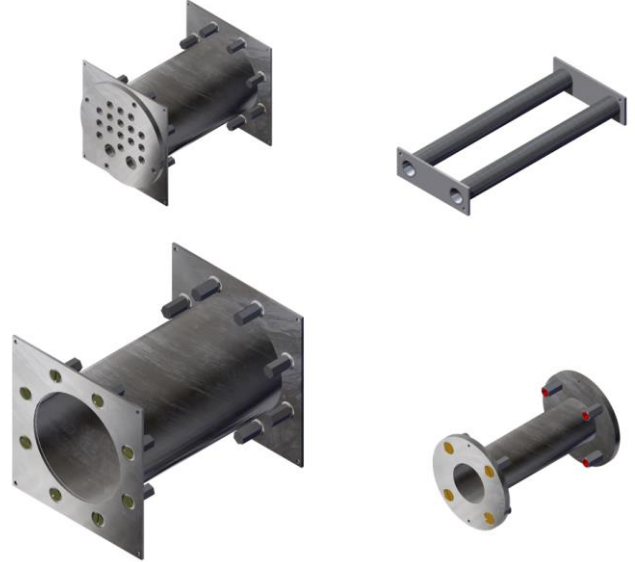


### KÄYTTÖKOHTEET:

- ✓ Vesi- ja lämpöputkille
- ✓ Jäähdytysputkille
- ✓ Viemäriputkille
- ✓ Ilmanvaihdolle
- ✓ Sähkökaapeleille
- ✓ Sprinklerputkille
- ✓ Ylipainemittarille
- ✓ IVL-1 ilmanvaihtolaitteelle



### LVIS-läpiviennit:

Temetin LVIS-läpiviennit on suunniteltu asennettavaksi betonirakenteisiin erilaisten putkien, kanavien tai sähkökaapeleiden kaasutiiviiksi läpivienniksi.

Läpiviennit on mitoitettu yleisempien putkien ja kaapeleiden mukaisesti. Sähkö- ja LV-läpivienneissä on tiivistämistä varten valmiit kierteet sulkutulpile ja holkkitiivisteille.

Valitsemalla tarkoitukseen suunniteltu ja tyyppihyväksytty läpivienti saadaan ylläpidettyä ylipaine ja varmistettua tilan kaasutiiveys. Lisäksi läpiviennit suojaavat ulkopuolisilta paine- ja paineaaltokuormituksilta.

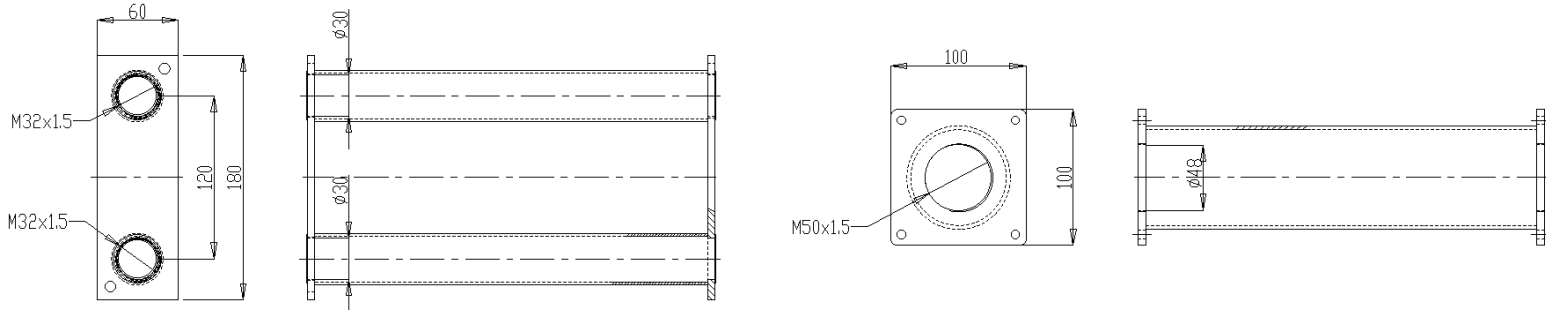
### Ominaisuudet:

- Valmistettu hitsaamalla
- Varastokoot 300 mm - 400 mm seinän vahvuuksille
- Läpivienneissä laipat molemmin puolin
- Kaasu- ja painetiiviitä
- Varustettavissa sirpalesuojauksella
- 160 mm läpivienti voidaan varustaa Roihupalorajoittimella
- Sähkökannet täyttävät sirpalesuojausvaatimuksen
- Suunniteltu kestäämään lain vaatiman vähintään 50 vuoden käyttöiän
- Konepedit voidaan varustaa siirtolaatikolla

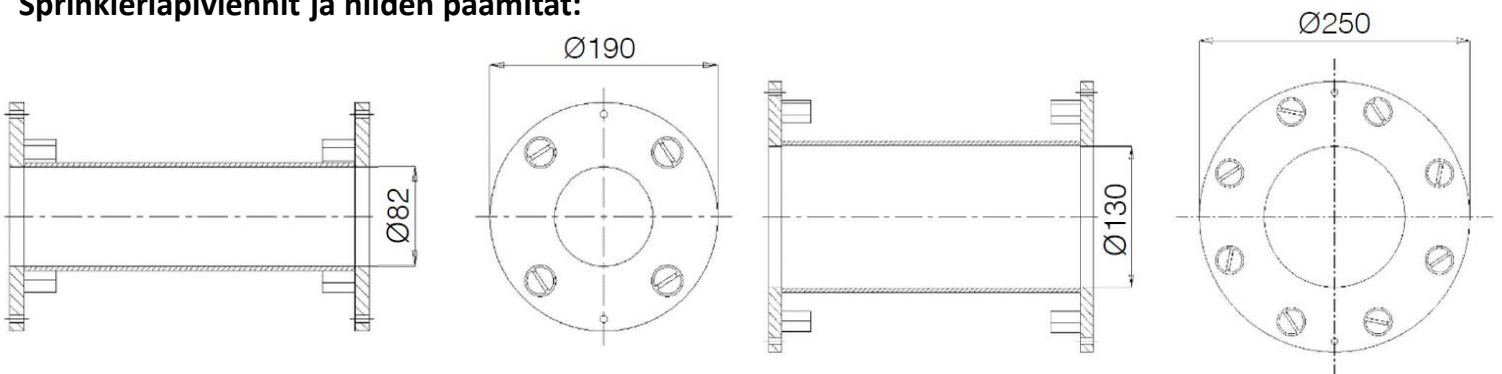
Läpiviennit on kuumasinkitty standardin SFS-EN ISO 1461 mukaisesti.



### LVIS-läpiviennit ja niiden päämitat:

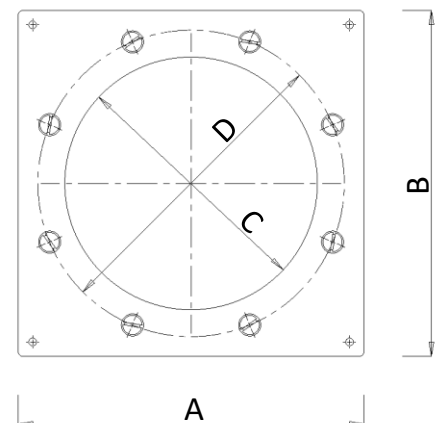


### Sprinklerläpiviennit ja niiden päämitat:



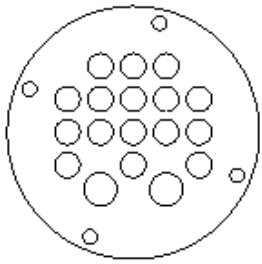
### Iv-läpiviennit ja niiden päämitat:

Läpivienti	A	B	C	D	IS-1s
LP-1/160	240	240	Ø 160	Ø 205	5,1 kg
LP-1/200	315	315	Ø 210	Ø 267	9,1 kg
LP-1/250	360	360	Ø 263	Ø 319	13,8 kg
LP-1/300	410	410	Ø 310	Ø 371	19 kg
LP-1/400	515	515	Ø 405	Ø 479	37,1 kg
LP-1/500	Ø 610	-	Ø 500	Ø 580	56 kg
LP-1/400x200	520	320	400 x 200	460 x 260	22,8 kg
LP-1/500x300	598	398	500 x 300	550 x 350	42 kg

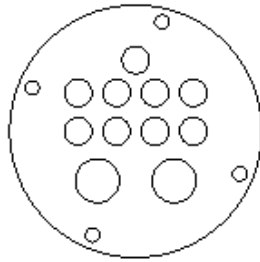


### SJ-150 sähköläpiviennin kannen valinta:

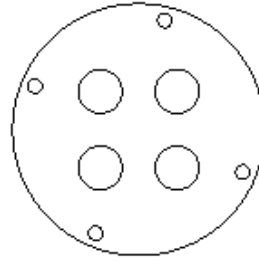
Kansityyppi	Reikien määrä	Kaapelin Ø mm	Holkkitiiviste
Kansi 1	16 kpl M20	9 - 13 mm	M20
	2 kpl M32	14 - 21 mm	M32
Kansi 2	9 kpl M25	11 - 16 mm	M25
	2 kpl M40	19 - 27 mm	M40
Kansi 3	4 kpl M40	19 - 27 mm	M40
Kansi 4	3 kpl M25	11 - 16 mm	M25
	1 kpl M40	19 - 27 mm	M40
	1 kpl M50	24 - 35 mm	M50
	1 kpl M63	32 - 42 mm	M63



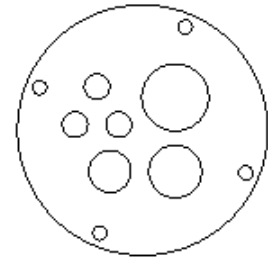
Kansi 1



Kansi 2



Kansi 3



Kansi 4

#### Toimenpiteet ennen läpiviennin asennusta betonivalua varten

Läpiviennit on valmistettu tukevista materiaaleista eivätkä ne vaadi ylimääräisiä toimenpiteitä varastoinnin aikana. Varmista kuitenkin, että läpiviennin laipat ja sisäpinta pysyvät ehjinä ja puhtaina säilytysajan aikana. Älä irrota laippojen litteäpäisiä ruuveja asennuksen tai valun aikana.

#### Asennus valumuottiin

Läpiviennit voidaan kiinnittää naulaamalla tai ruuvaamalla läpiviennin laipassa olevien reikien läpi muottiin.

Raskaimmat läpiviennit saattavat tarvita lisätukea. Älä hitsaa raudoitustankoja läpiviennin laippoihin tai putkeen, koska hitsaus voi

vahingoittaa läpiviennin kuumasinkittyä pintaa. Jos hitsaus on tarpeen, niin suositeltava hitsauskohta on nostosilmukka.

#### Huoltotoimenpiteet

Läpiviennit on suunniteltu kestäviksi ja pitkäikäisiksi. Huoltotoimenpiteinä riittääkin läpiviennin aukon pitäminen kuivana ja puhtaana pölystä ja liasta.